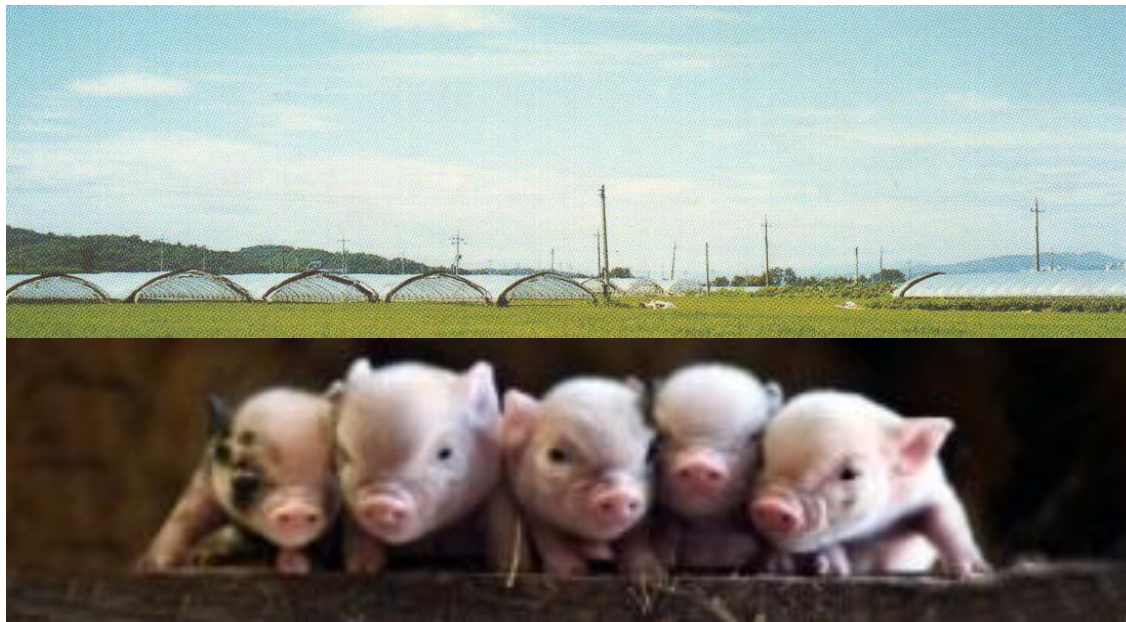




# Penergetic-T und Penergetic-G im Schweinebetrieb

9. März 2012



- Veranstalter : Ok-Seong Korea Co., Ltd. / Penergetic Korea

## Test Periode: 22.10.2011 – 15.02.2012

- ▶ Control Group und Test Group: je 500 Schweine mit Durchschnittsgewicht von ca. 18kg
- ▶ Alle Schweineställe über dem Güllebecken(slurry pigpen)
- ▶ Futtermittel gemischt mit Penergetic-T (pro Tonne 60gr.) und die Gülle mit Penergetic-G (1mal/Woche, 2gr./Schwein)

## Kurze Beschreibung über Test-Schweinebetrieb (Hanul Schweinebetrieb)

- ① Mastschweinebetrieb (Total 4'000 Schweine)
- ② Ort: Südlicher Teil von Korea (ca. 380km von Seoul entfernt)
- ③ Familienbetrieb

# Vergleich der Gülle



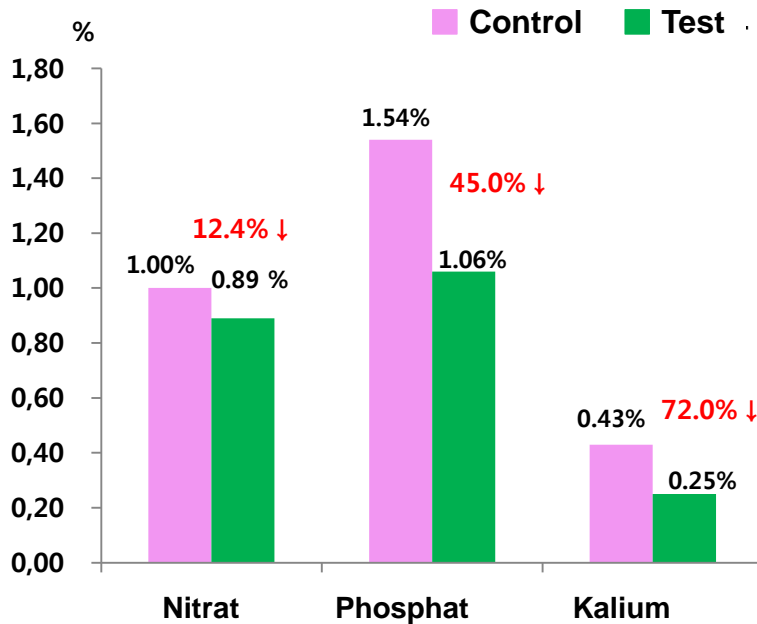
## Beobachtung der Testgruppe

1. Gülle weist deutliche Unterschiede auf (Farbe, Zustand)
2. Gestank der Testgruppe ca. 80% weniger als Kontrollgruppe
3. Schweine der Testgruppe sind weniger krankheitsanfällig als Kontrollgruppe (kein oder wenig Husten, keine Augenhyperämie, usw.)
4. Geringe Mortalität
5. Besseres Arbeitsklima für Arbeiter

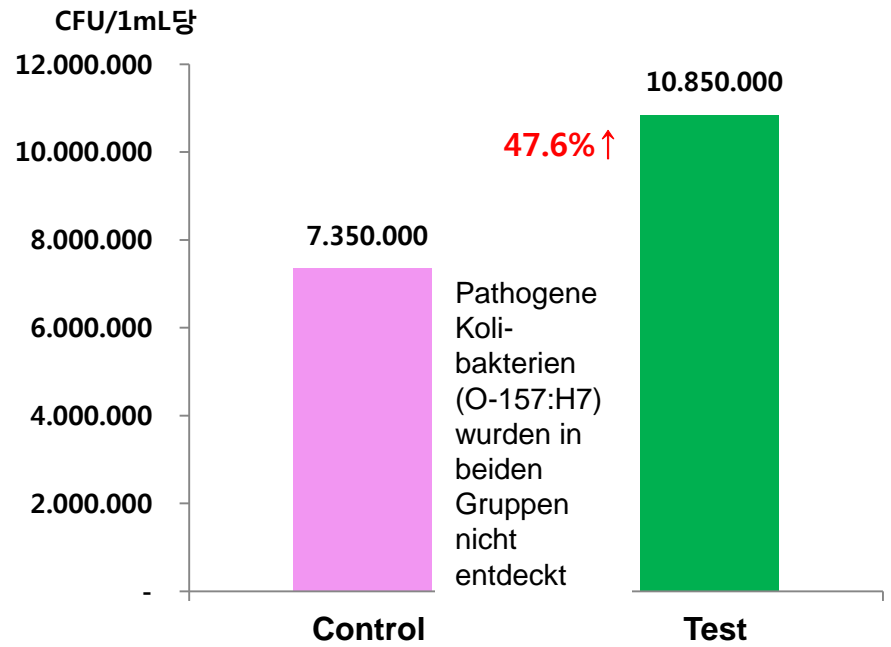
# Analyseresultat vom Schweinemist (Durchschnittswert von 2 Analysen)

(Institut: NICS, National Institute of Crop Science)

## Analyse von N, P, K

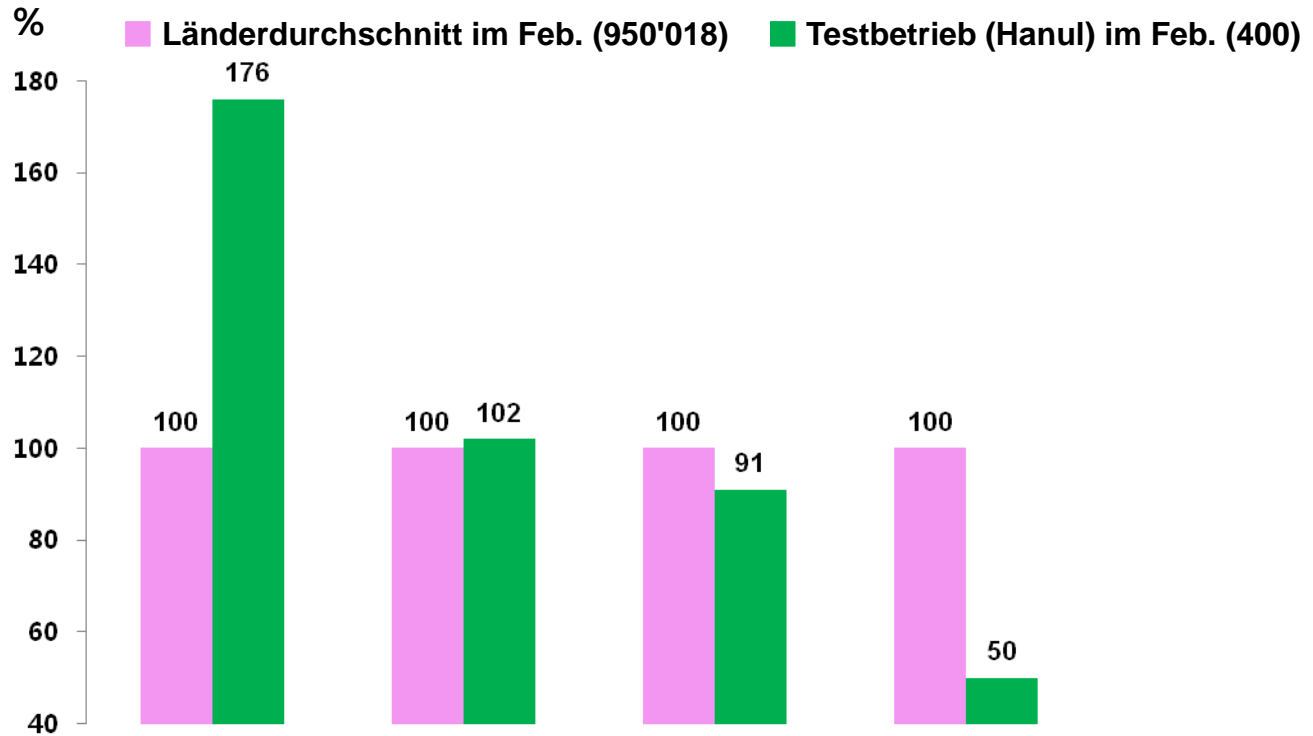


## Nützlicher Mikroorganismus (Lactobacillus)



60g Penergetic-T  
beigemischt pro Tonne  
Futter

# Vergleich der Fleischqualität zwischen Testbetrieb und Länderdurchschnitt (2012 KAPE, Korea Institute of Animal Products Quality Evaluation)



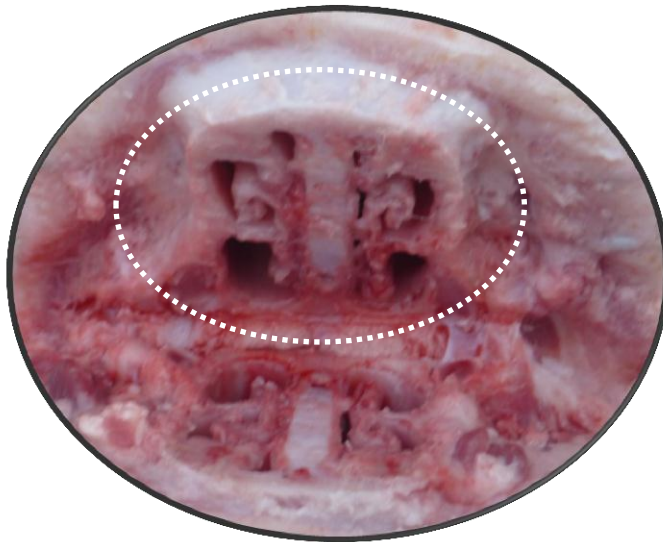
	1+Class	1Class	2Class	EClass
Länder Avr. (A)	4.6	61.3	29.3	4.8
Test Betrieb (B)	8.1	62.8	26.7	2.4
Vergleich (B/A) %	176%	102	91	50

Qualitätsgrad : 1+class > 1class > 2class > Eclass



# Vergleich der Nasenhöhlen

Die Nasenhöhlen der Testgruppe sind sehr sauber. Die Nasenhöhlen der Kontrollgruppe sind schleimig und eng.



**Control Grp.**



**Test Grp.**

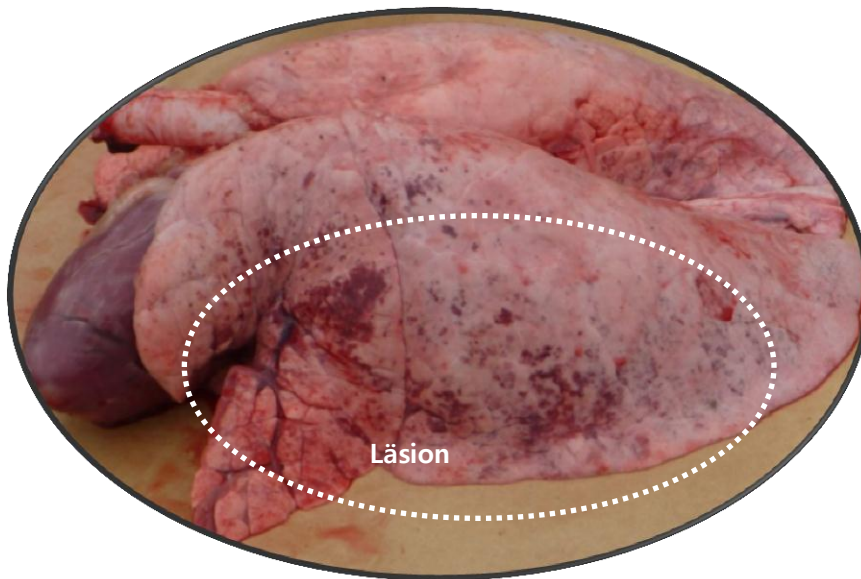
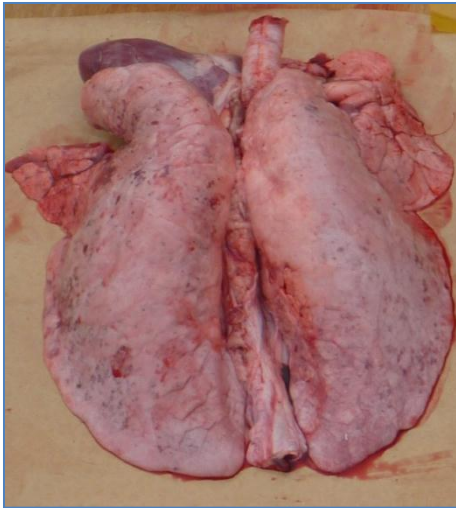
# Korea: Schweinemastversuch – penergetic-t u. penergetic- g Dicke der Darmwand



ohne penergetic ← **참자두께 배이상 차이** → mit penergetic

# Vergleich der Lunge

Deutliche Unterschiede zwischen Control Grp. und Test Grp.



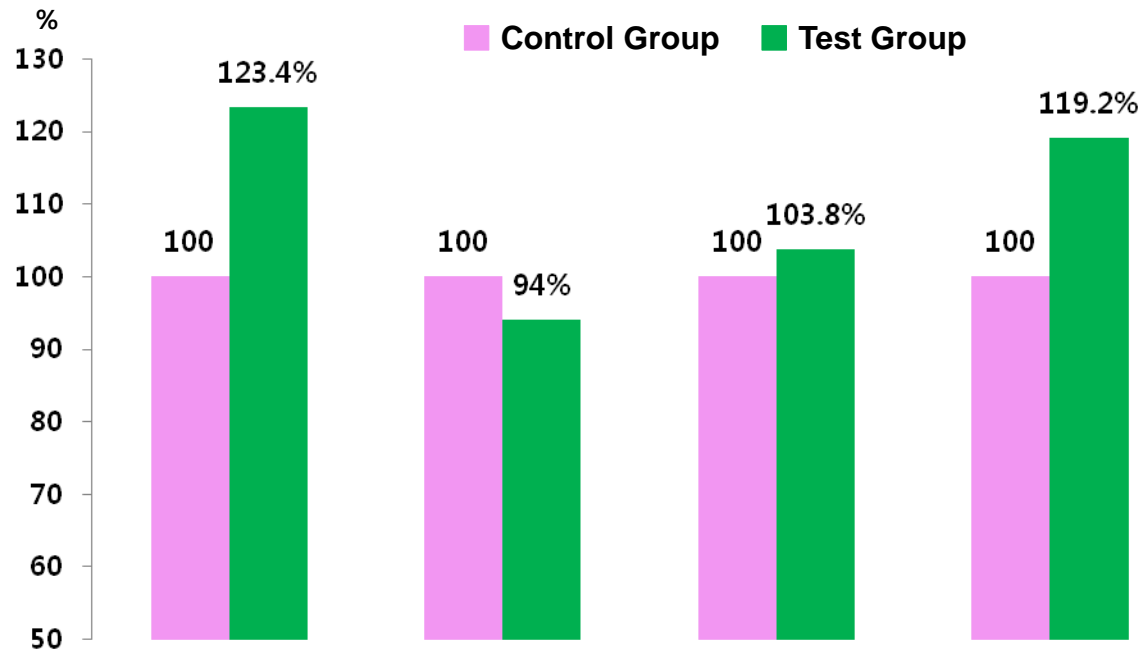
**Control Group**



**Test Group**



# Analyse der Bestandteile im Speck



	Protein	Saturated fat	Unsaturated fat	Kalium
Control (A)	14.73%	37.92%	62.08%	2,344 <sup>16</sup> mg/kg
Test (B)	18.18%	35.57%	64.43%	2,795 <sup>60</sup> mg/kg
Vergleich (B/A) %	123.4% ↑	94% ↓	103.8% ↑	119.2% ↑